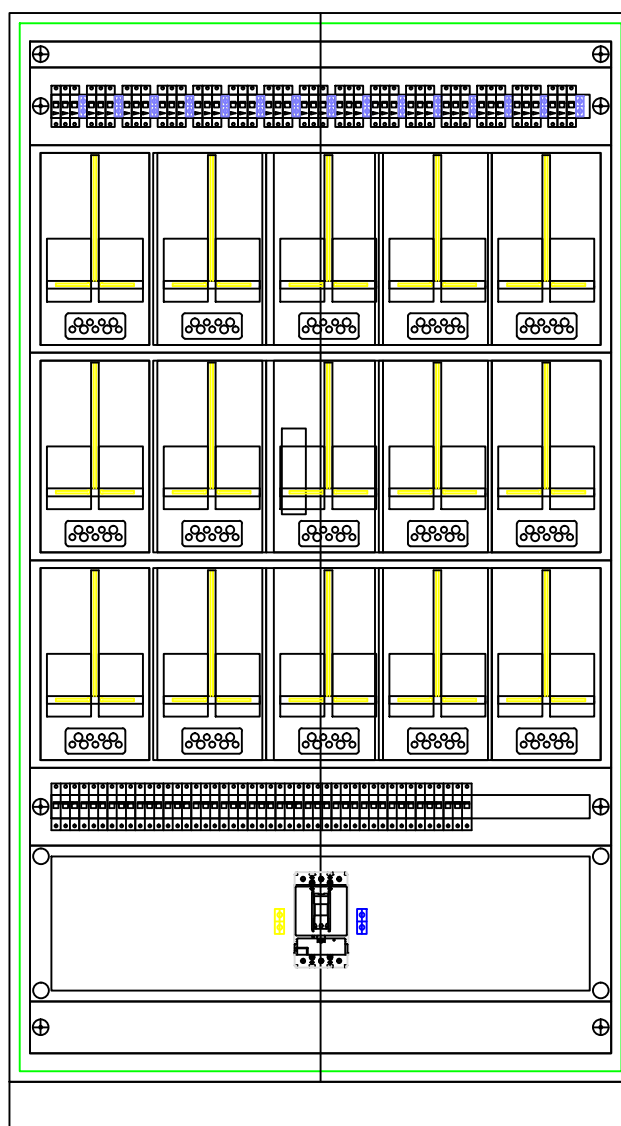




## Rozdzielnice licznikowe metalowe stosowane w budownictwie mieszkaniowym

Katalog produktów wykonanych w oparciu o wymagania  
dystrybutorów energii elektrycznej w Polsce

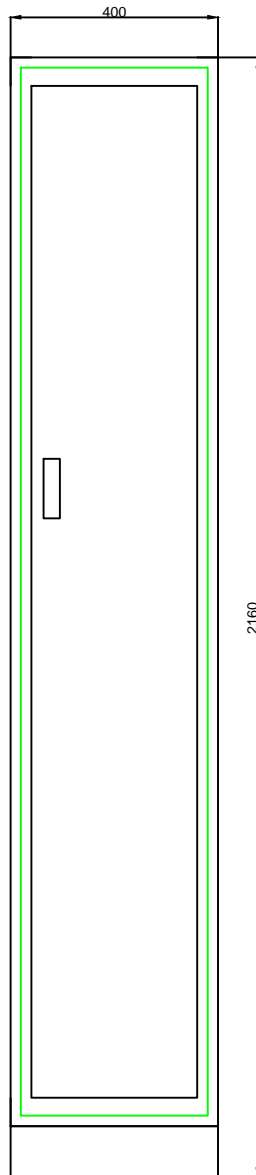


Uwagi:

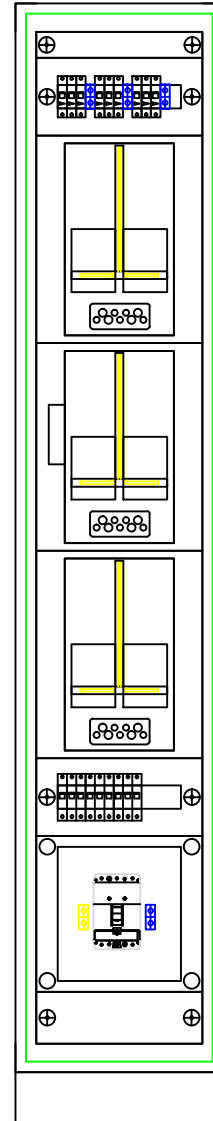


# RL-3

## Wymiary



## Rozm. aparatów



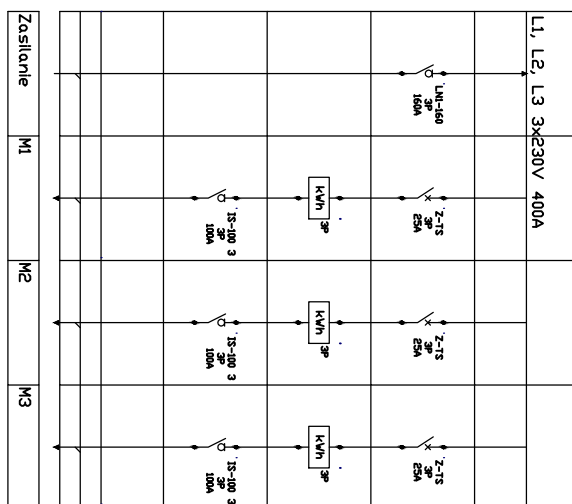
### Uwagi:

- Obudowa metalowa IP 30, gł. : 300mm (opcja IP54, gł. 320mm),
- Rozłącznik kompaktowy z możliwością instalacji wyzwalacza wzrostowego,
- Aparatura przystosowana do plombowania,
- Rozdzielnica wykonana w oparciu o wymagania ENERGA - OPERATOR S.A.



# RL-3

## Schemat 1/1



### Informacje dodatkowe:

Opcjonalnie :

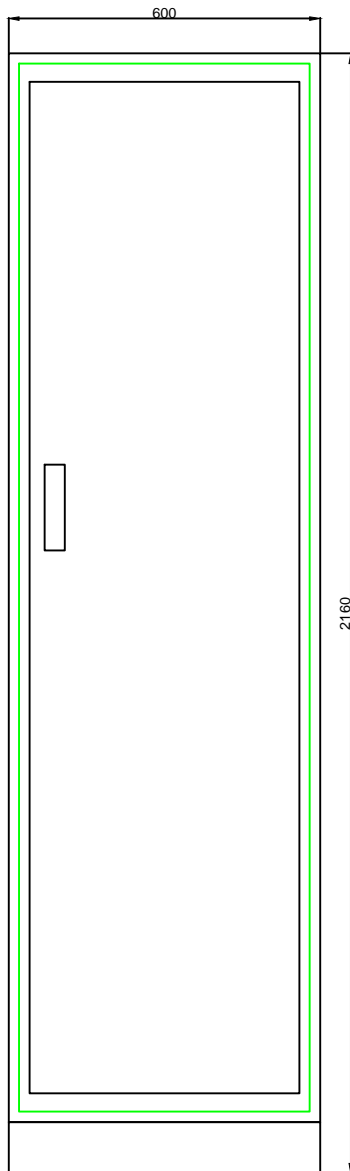
- wyzwalacz wzrostowy do przycisku przeciwpożarowego,
- ochrona przeciwprzepięciowa,
- tablica administracyjna.

W celu otrzymania projektu dopasowanego do indywidualnych wymagań prosimy o kontakt na adres [biuro@elzit.pl](mailto:biuro@elzit.pl)

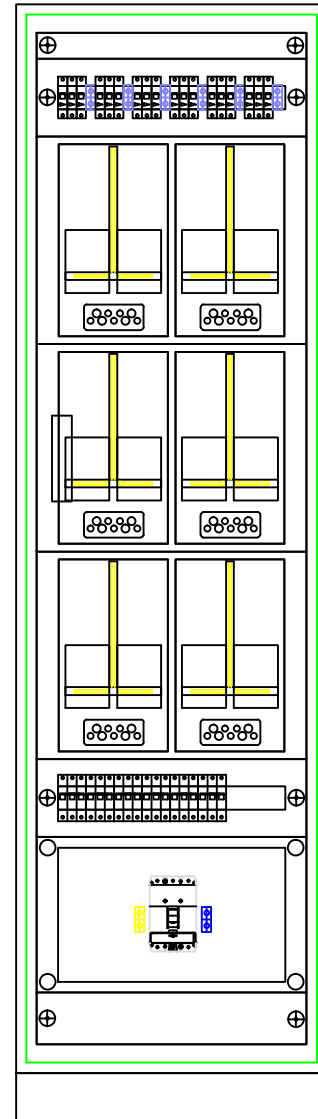


# RL-6

## Wymiary



## Rozm. aparatów



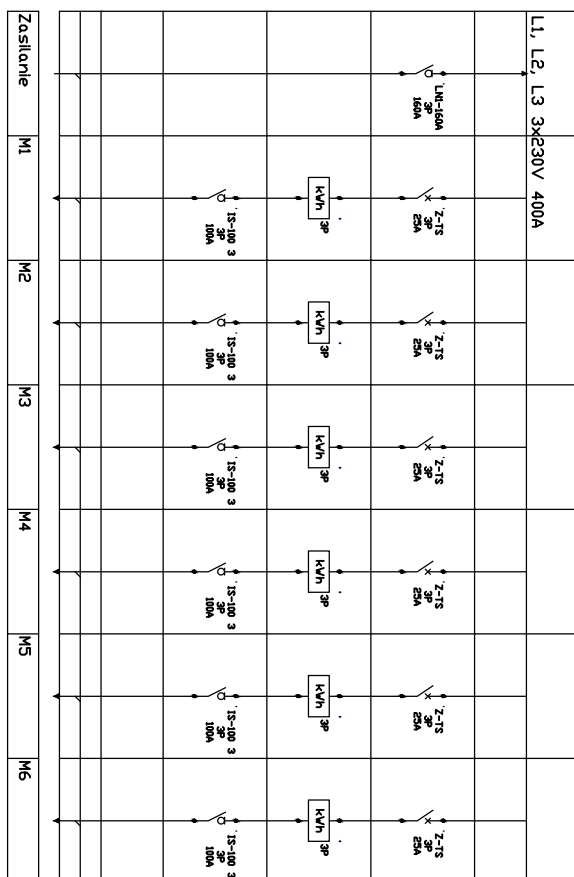
### Uwagi:

- Obudowa metalowa IP 30, gł. : 300mm (opcja IP54, gł. 320mm),
- Rozłącznik kompaktowy z możliwością instalacji wyzwalacza wzrostowego,
- Aparatura przystosowana do plombowania,
- Rozdzielnica wykonana w oparciu o wymagania ENERGA - OPERATOR S.A.



# RL-6

## Schemat 1/1



### Informacje dodatkowe:

Opcjonalnie :

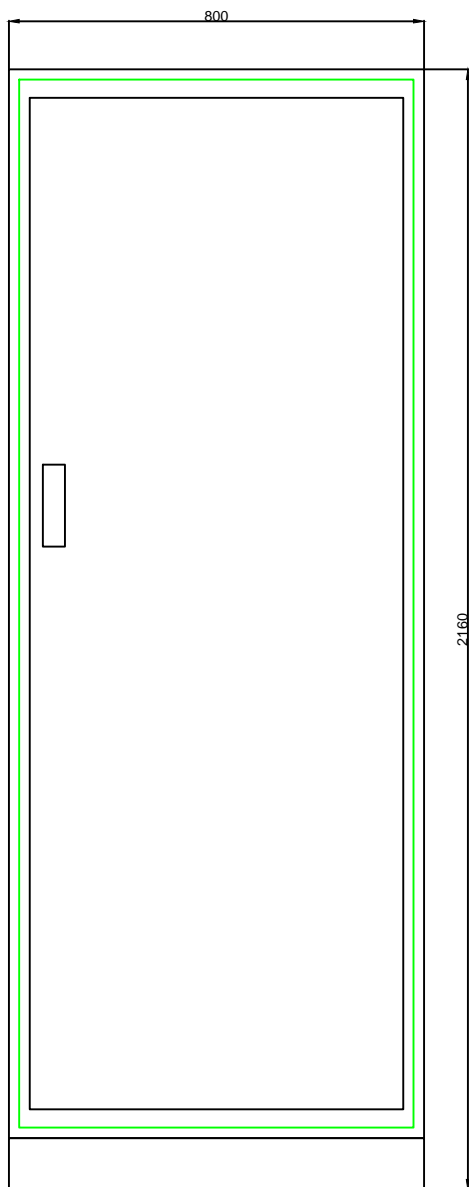
- wyzwalacz wzrostowy do przycisku przeciwpożarowego,
- ochrona przeciwprzepięciowa,
- tablica administracyjna.

W celu otrzymania projektu dopasowanego do indywidualnych wymagań prosimy o kontakt na adres [biuro@elzit.pl](mailto:biuro@elzit.pl)

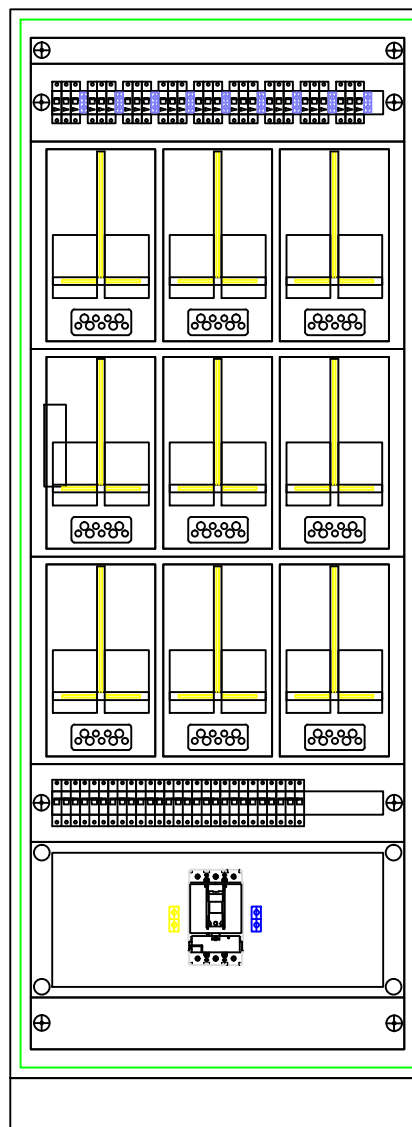


# RL-9

## Wymiary



## Rozm. aparatów



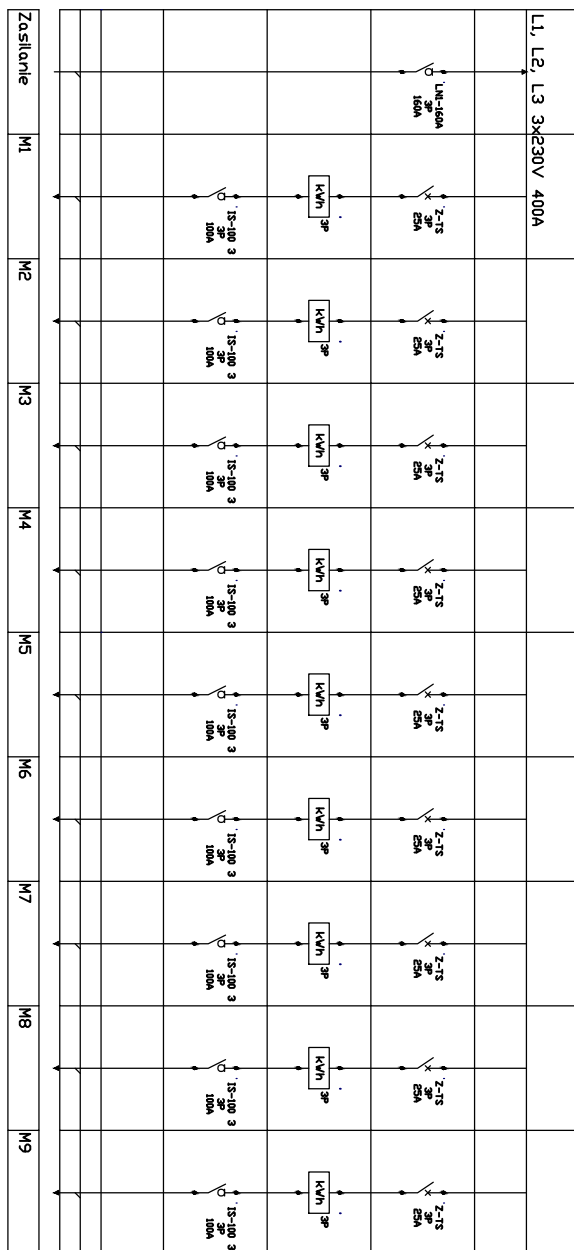
### Uwagi:

- Obudowa metalowa IP 30, gł. : 300mm (opcja IP54, gł. 320mm),
- Rozłącznik kompaktowy z możliwością instalacji wyzwalacza wzrostowego,
- Aparatura przystosowana do plombowania,
- Rozdzielnica wykonana w oparciu o wymagania ENERGA - OPERATOR S.A.



# RL-9

## Schemat 1/1



### Informacje dodatkowe:

Opcjonalnie :

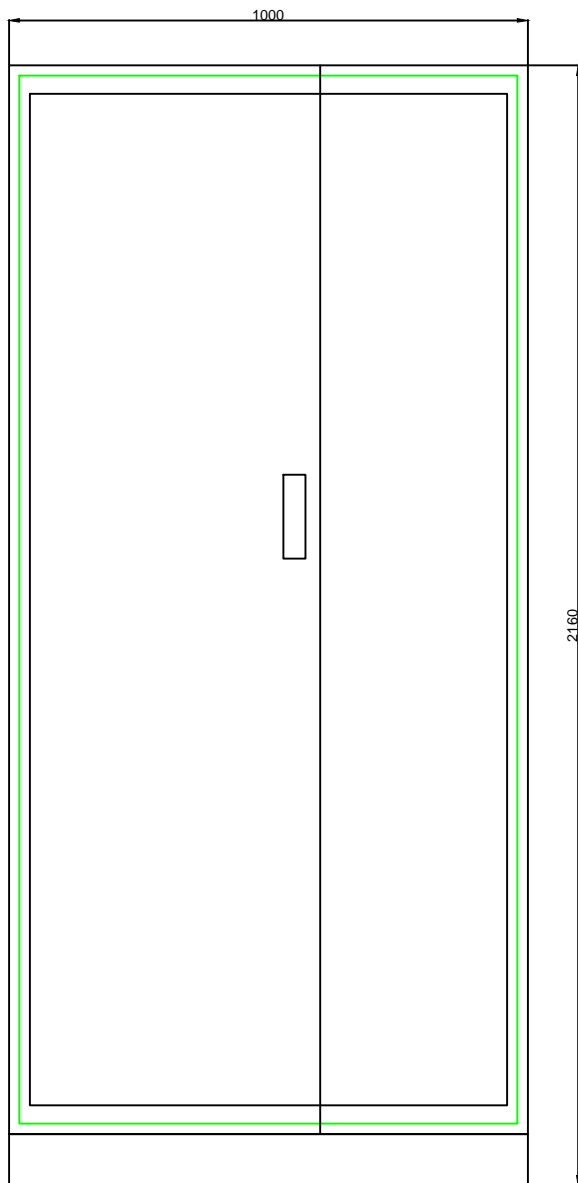
- wyłącznik wzrostowy do przycisku przeciwpożarowego,
- ochrona przeciwprzepięciowa,
- tablica administracyjna.

W celu otrzymania projektu dopasowanego do indywidualnych wymagań prosimy o kontakt na adres [biuro@elzit.pl](mailto:biuro@elzit.pl)

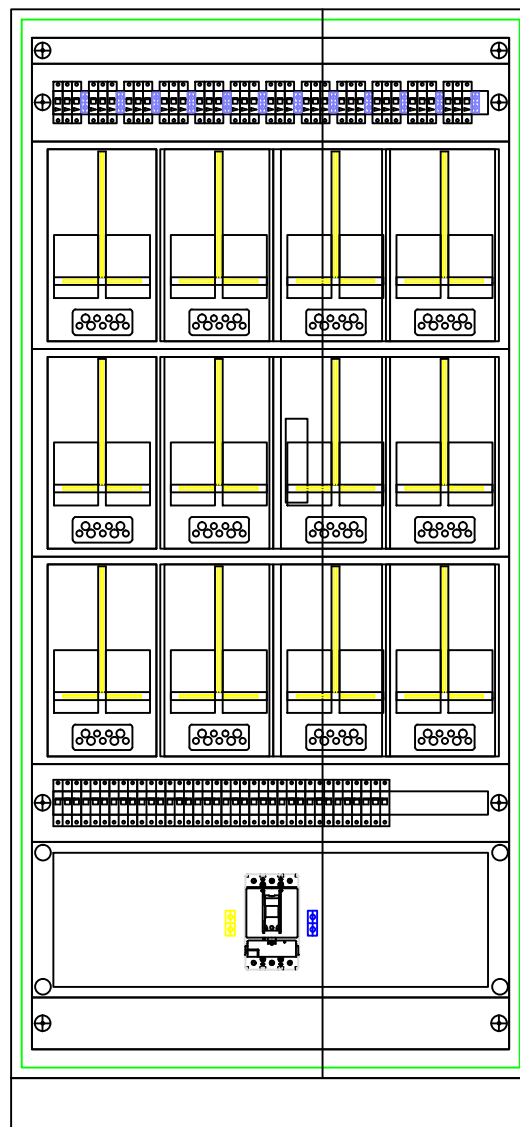


# RL-12

## Wymiary



## Rozm. aparatów



## Uwagi:

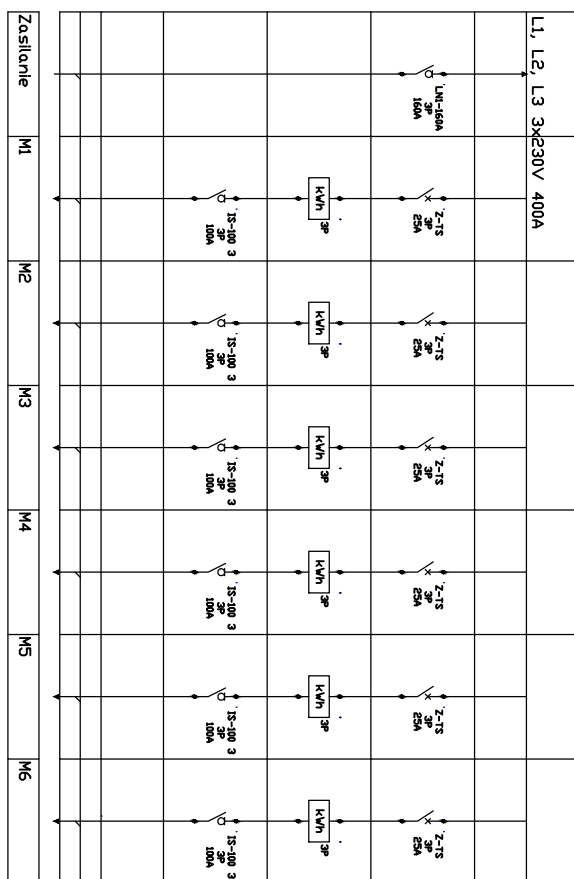
- Obudowa metalowa IP 30, gł. : 300mm (opcja IP54, gł. 320mm),
- Rozłącznik kompaktowy z możliwością instalacji wyzwalacza wzrostowego,
- Aparatura przystosowana do plombowania,
- Rozdzielnica wykonana w oparciu o wymagania ENERGA - OPERATOR S.A.





# RL-12

## Schemat 1/2



### Informacje dodatkowe:

Opcjonalnie :

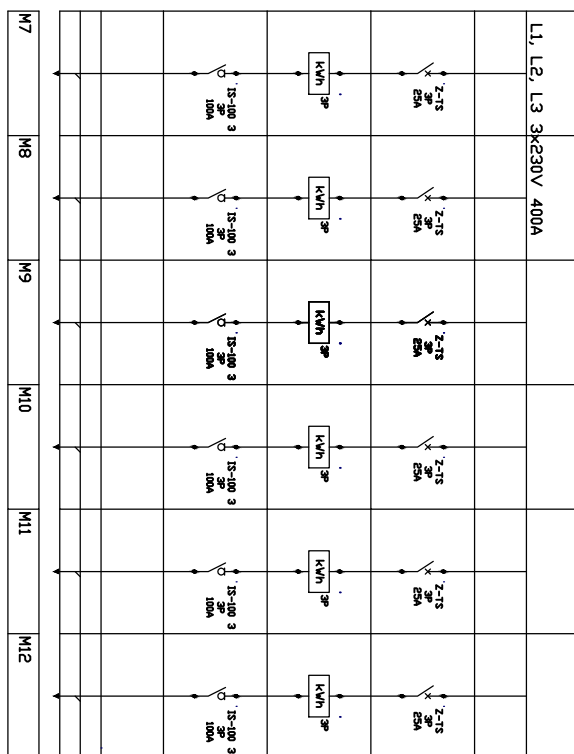
- wyłączacz wzrostowy do przycisku przeciwpożarowego,
- ochrona przeciwprzepięciowa,
- tablica administracyjna.

W celu otrzymania projektu dopasowanego do indywidualnych wymagań prosimy o kontakt na adres [biuro@elzit.pl](mailto:biuro@elzit.pl)



# RL-12

## Schemat 2/2



### Informacje dodatkowe:

Opcjonalnie :

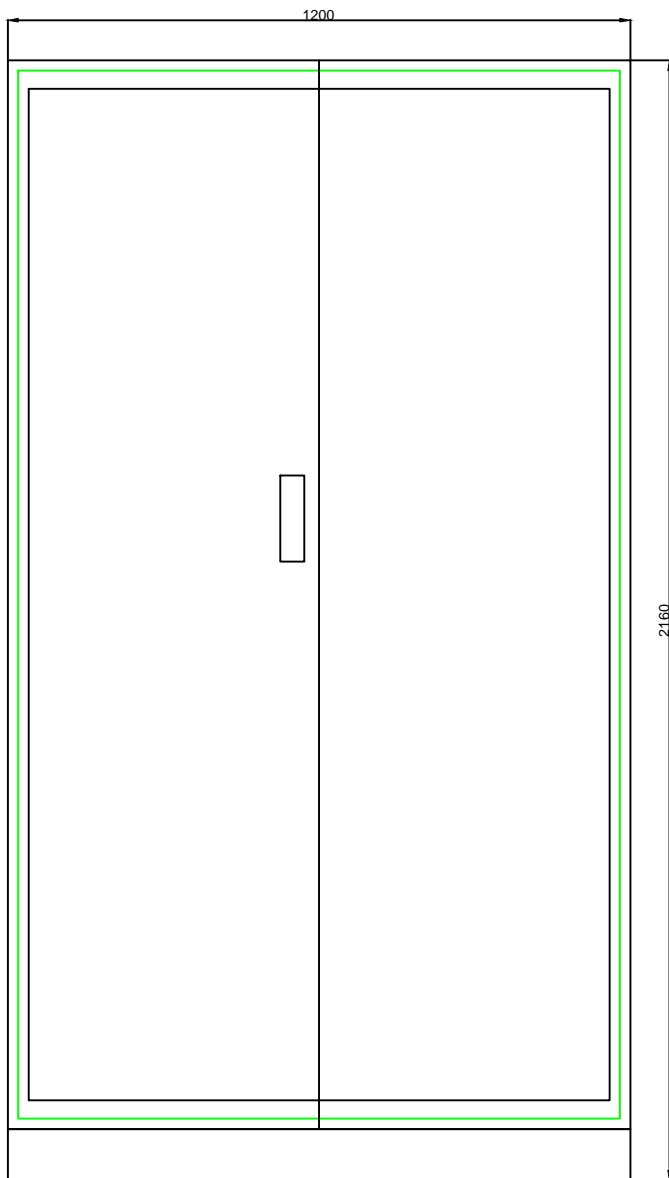
- wyzwalacz wzrostowy do przycisku przeciwpożarowego,
- ochrona przeciwprzepięciowa,
- tablica administracyjna.

W celu otrzymania projektu dopasowanego do indywidualnych wymagań prosimy o kontakt na adres [biuro@elzit.pl](mailto:biuro@elzit.pl)

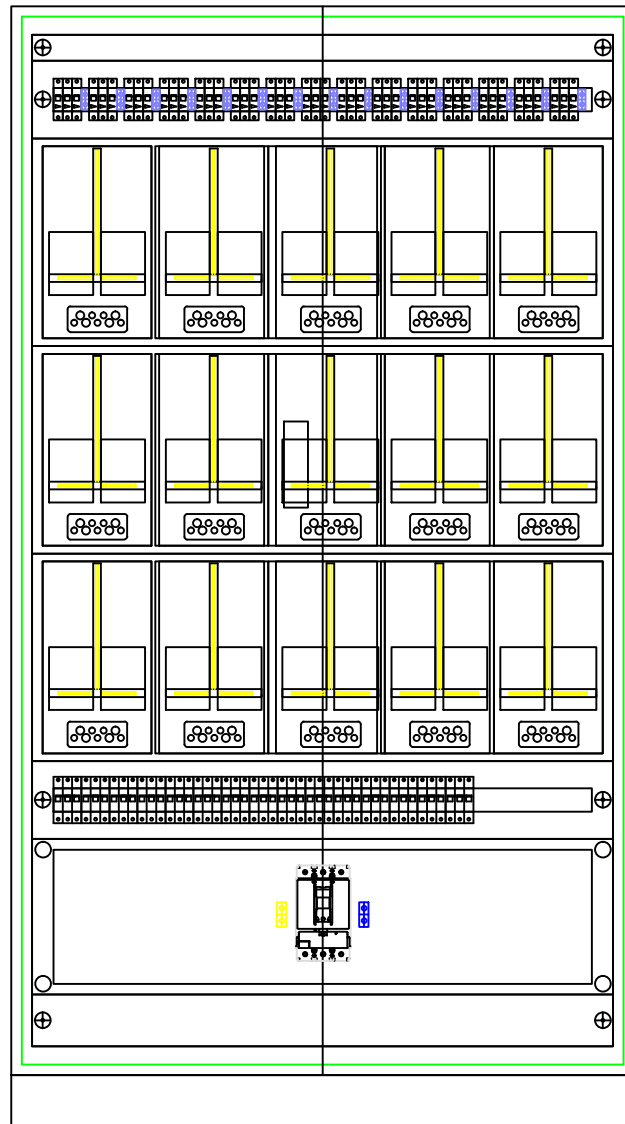


# RL-15

## Wymiary



## Rozm. aparatów



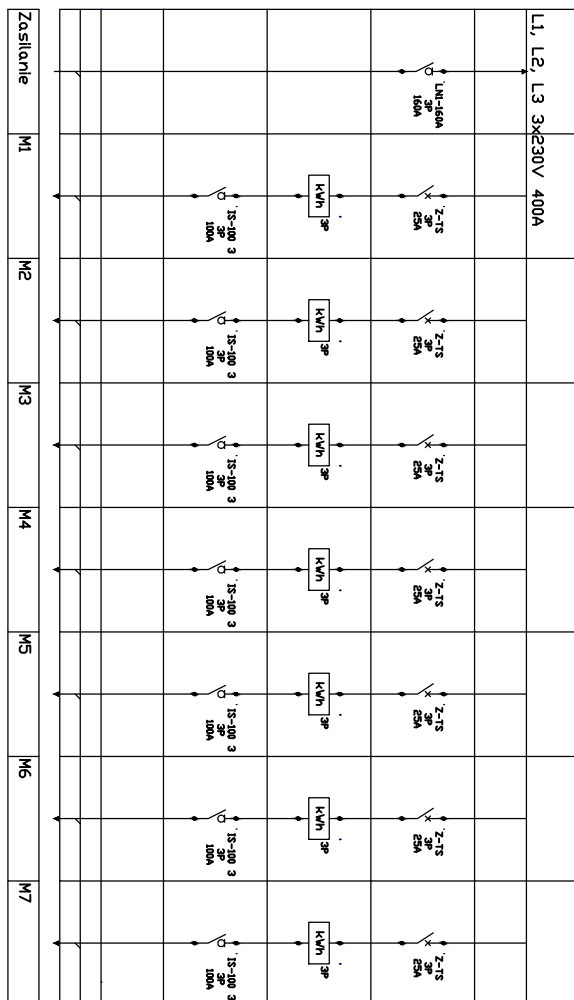
## Uwagi:

- Obudowa metalowa IP 30, gł. : 300mm (opcja IP54, gł. 320mm),
- Rozłącznik kompaktowy z możliwością instalacji wyzwalacza wzrostowego,
- Aparatura przystosowana do plombowania,
- Rozdzielnica wykonana w oparciu o wymagania ENERGA - OPERATOR S.A.



# RL-15

## Schemat 2/2



### Informacje dodatkowe:

Opcjonalnie :

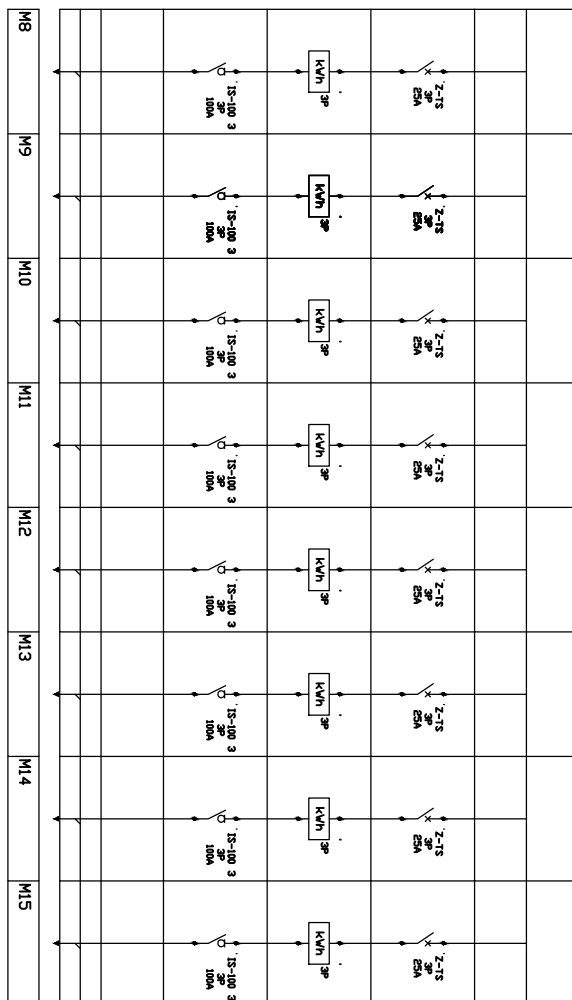
- wyzwalacz wzrostowy do przycisku przeciwpożarowego,
- ochrona przeciwprzepięciowa,
- tablica administracyjna.

W celu otrzymania projektu dopasowanego do indywidualnych wymagań prosimy o kontakt na adres [biuro@elzit.pl](mailto:biuro@elzit.pl)



# RL-15

## Schemat 2/2



### Informacje dodatkowe:

Opcjonalnie :

- wyzwalacz wzrostowy do przycisku przeciwpożarowego,
- ochrona przeciwprzepięciowa,
- tablica administracyjna.

W celu otrzymania projektu dopasowanego do indywidualnych wymagań prosimy o kontakt na adres [biuro@elzit.pl](mailto:biuro@elzit.pl)