



## Rozdzielnice budowlane w obudowach termoutwardzalnych na stojaku metalowym

Katalog produktów wykonanych w oparciu o  
wymagania i normy dotyczące zasilania placu budowy  
w energię elektryczną

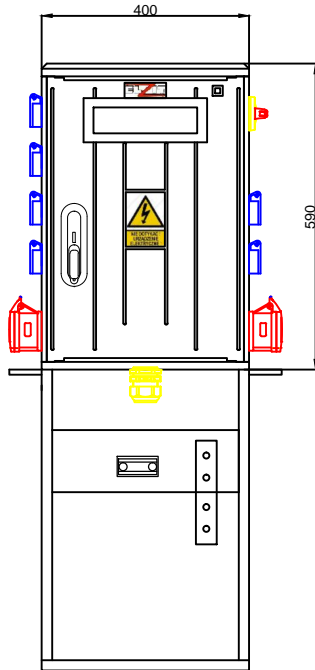


Uwagi:

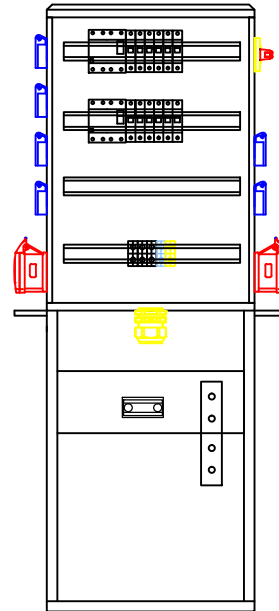


# RB 01a

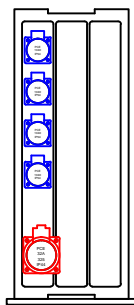
## Wymiary



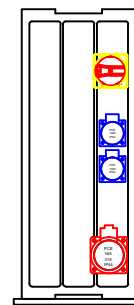
## Rozm. aparatów



## Rozm. Gniazd (L)



## Rozm. Gniazd (R)



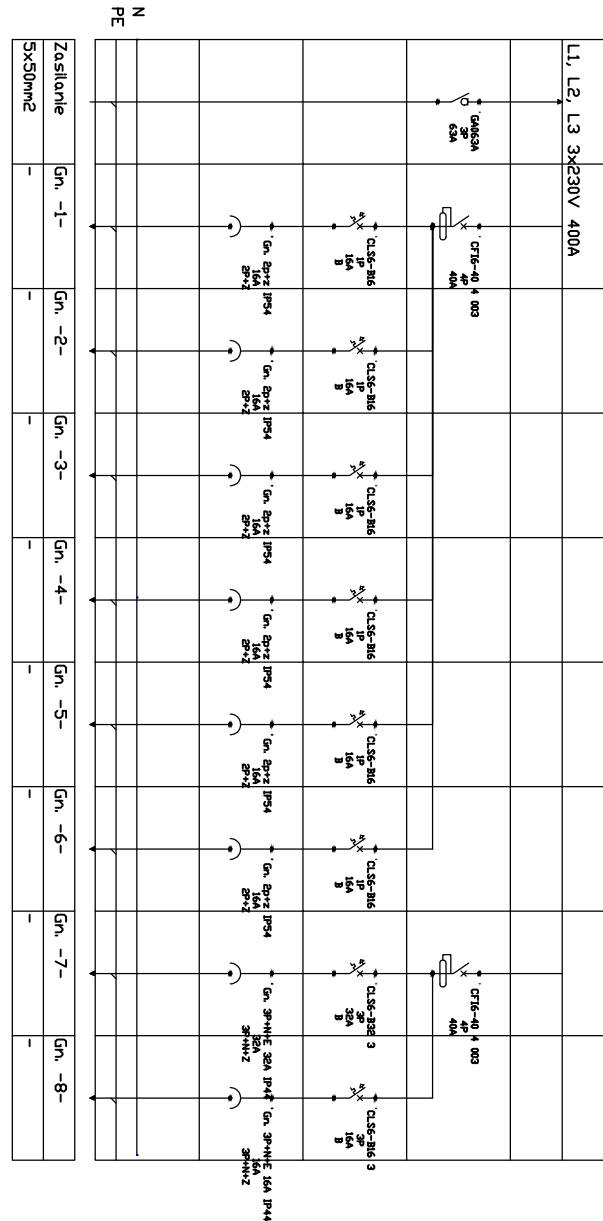
## Uwagi:

- Obudowa termoutwardzalna IP 44, gł. : 25mm (opcja IP54),
- Rozłącznik izolacyjny z napędem wyprowadzonym na ścianę boczną rozdzielnicy,
- Aparatura modułowa zabezpieczająca gniazda,
- Gniazda tablicowe proste IP44.



## RB 01a

### Schemat 1/1



### Informacje dodatkowe:

Opcjonalnie :

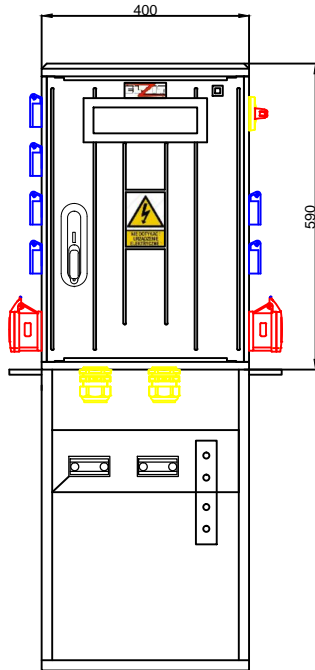
- obudowa w wykonaniu IP54 (standard IP44),,
- Gniazda IP67 (standard IP44),
- Dowlony kolor z palety RAL (standard 7035)
- Powłoka antygraffiti.
- wykonanie na prefabrykowanym fundamencie termoutwardzalnym (trwałe posadowienie w gruncie),

W celu otrzymania projektu dopasowanego do indywidualnych wymagań prosimy o kontakt na adres [biuro@elzit.pl](mailto:biuro@elzit.pl)

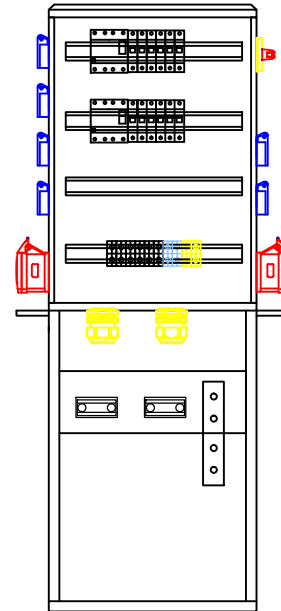


# RB 01b

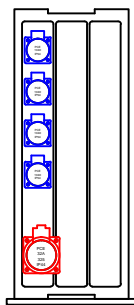
## Wymiary



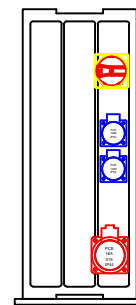
## Rozm. aparatów



## Rozm. Gniazd (L)



## Rozm. Gniazd (R)



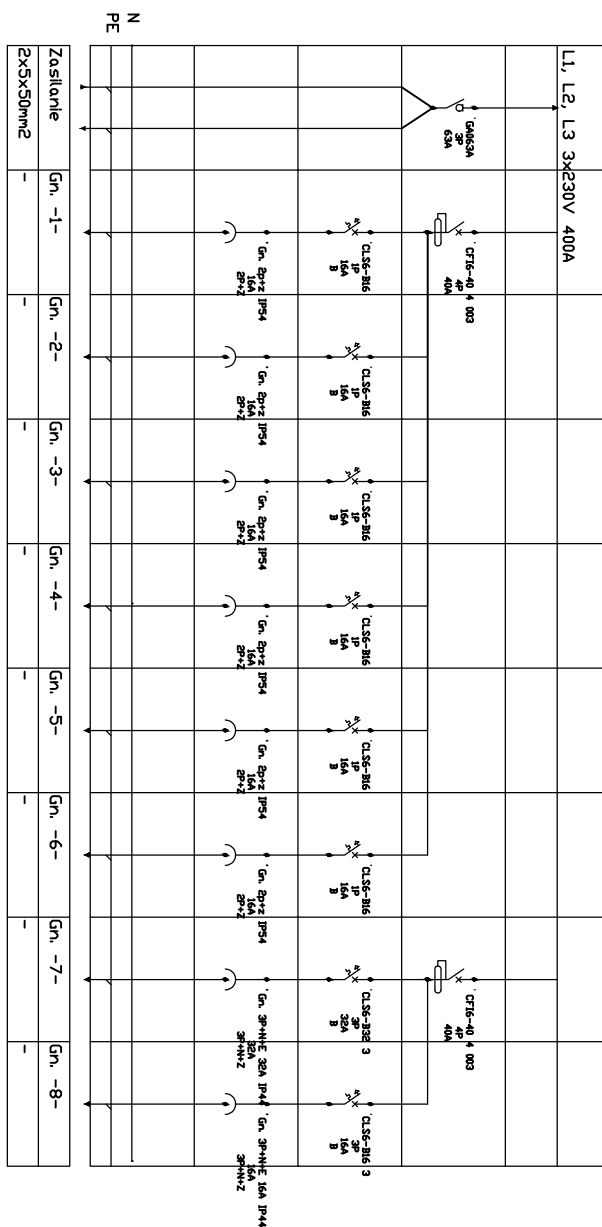
## Uwagi:

- Obudowa termoutwardzalna IP 44, gł. : 25mm (opcja IP54),
- Rozłącznik izolacyjny z napędem wyprowadzonym na ścianę boczną rozdzielnicy,
- Aparatura modułowa zabezpieczająca gniazda,
- Gniazda tablicowe proste IP44.



# RB 01b

## Schemat 1/1



### Informacje dodatkowe:

Opcjonalnie :

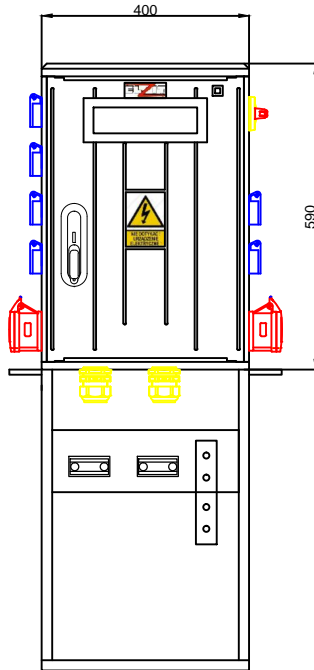
- obudowa w wykonaniu IP54 (standard IP44),,
- Gniazda IP67 (standard IP44),
- Dowolny kolor z palety RAL (standard 7035)
- Powłoka antygraffiti.
- wykonanie na prefabrykowanym fundamencie termoutwardzalnym (trwałe posadowienie w gruncie),

W celu otrzymania projektu dopasowanego do indywidualnych wymagań prosimy o kontakt na adres [biuro@elzit.pl](mailto:biuro@elzit.pl)

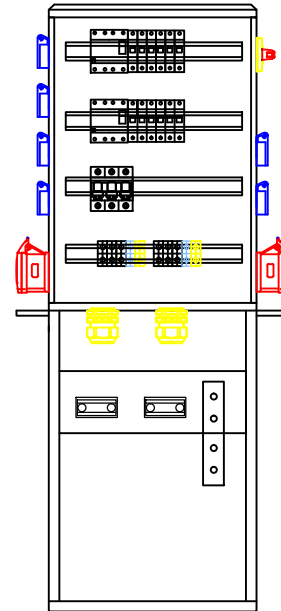


# RB 01c

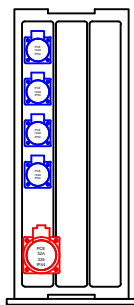
## Wymiary



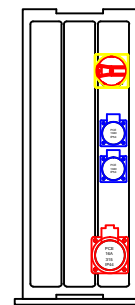
## Rozm. aparatów



## Rozm. Gniazd (L)



## Rozm. Gniazd (R)



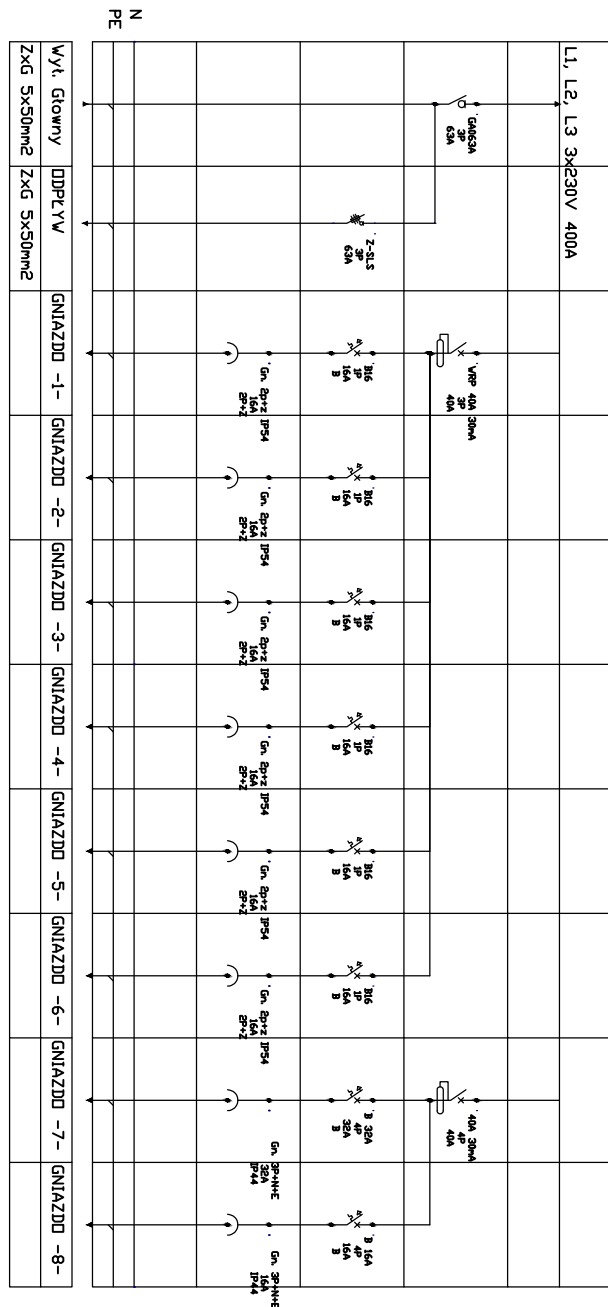
## Uwagi:

- Obudowa termoutwardzalna IP 44, gł. : 25mm (opcja IP54),
- Rozłącznik izolacyjny z napędem wyprowadzonym na ścianę boczną rozdzielnicy,
- Aparatura modułowa zabezpieczająca gniazda,
- Gniazda tablicowe proste IP44.



# RB 01c

## Schemat 1/1



### Informacje dodatkowe:

Opcjonalnie :

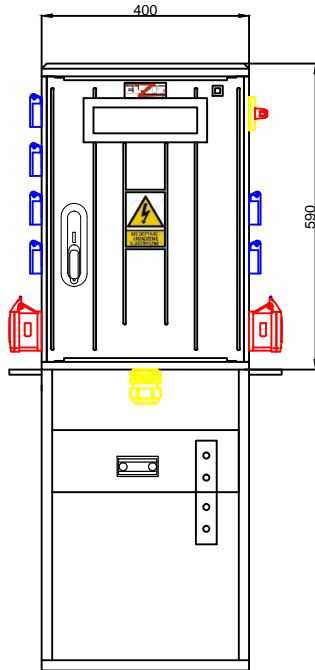
- obudowa w wykonaniu IP54 (standard IP44),,
- Gniazda IP67 (standard IP44),
- Dowolny kolor z palety RAL (standard 7035)
- Powłoka antygraffiti.
- wykonanie na prefabrykowanym fundamencie termoutwardzalnym (trwałe posadowienie w gruncie),

W celu otrzymania projektu dopasowanego do indywidualnych wymagań prosimy o kontakt na adres [biuro@elzit.pl](mailto:biuro@elzit.pl)

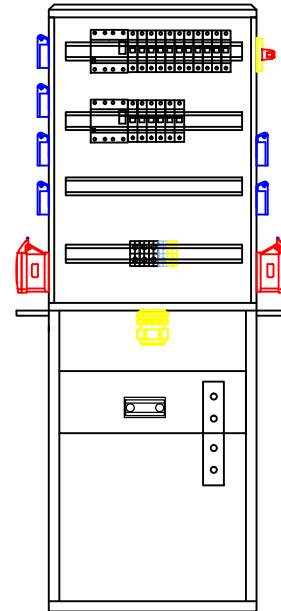


## RB 02a

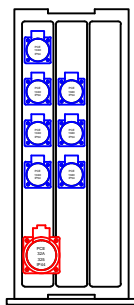
### Wymiary



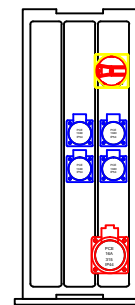
### Rozm. aparatów



### Rozm. Gniazd (L)



### Rozm. Gniazd (R)



### Uwagi:

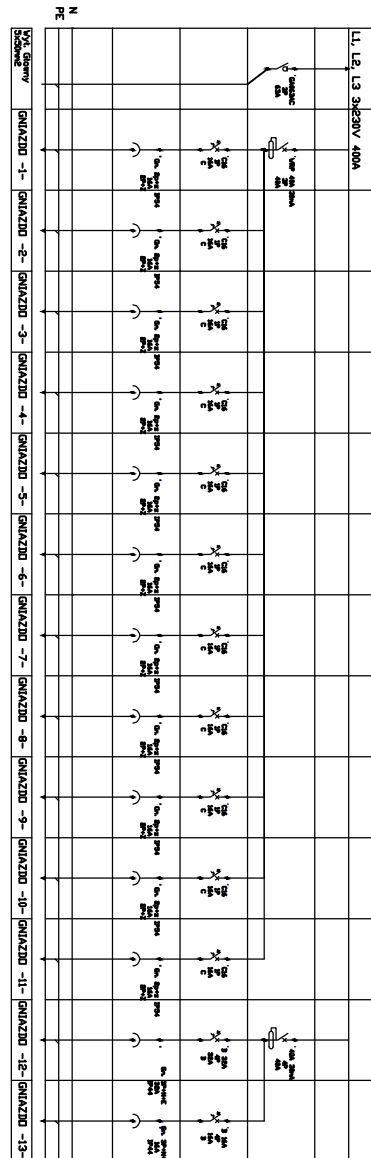
- Obudowa termoutwardzalna IP 44, gł. : 25mm (opcja IP54),
- Rozłącznik izolacyjny z napędem wyprowadzonym na ścianę boczną rozdzielnicy,
- Aparatura modułowa zabezpieczająca gniazda,
- Gniazda tablicowe proste IP44.





# RB 02a

## Schemat 1/1



### Informacje dodatkowe:

Opcjonalnie :

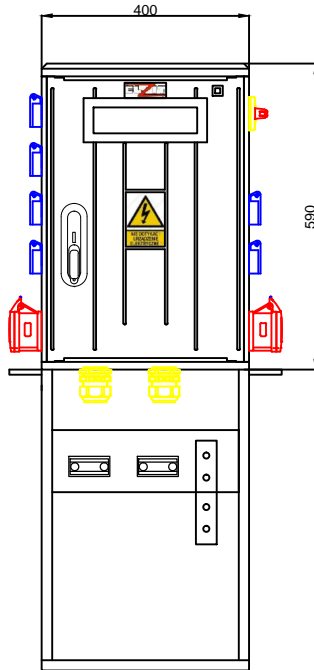
- obudowa w wykonaniu IP54 (standard IP44),,
- Gniazda IP67 (standard IP44),
- Dowolny kolor z palety RAL (standard 7035)
- Powłoka antygraffiti.
- wykonanie na prefabrykowanym fundamencie termoutwardzalnym (trwałe posadowienie w gruncie),

W celu otrzymania projektu dopasowanego do indywidualnych wymagań prosimy o kontakt na adres [biuro@elzit.pl](mailto:biuro@elzit.pl)

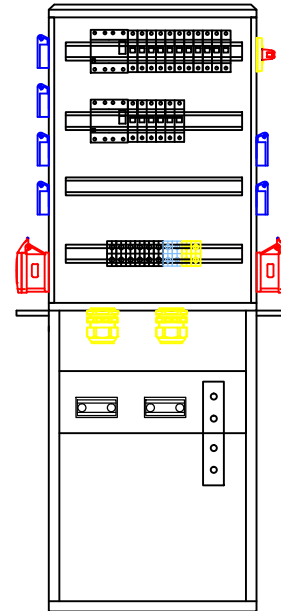


## RB 02b

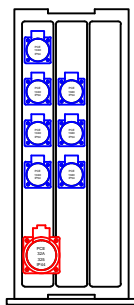
### Wymiary



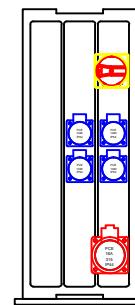
### Rozm. aparatów



### Rozm. Gniazd (L)



### Rozm. Gniazd (R)



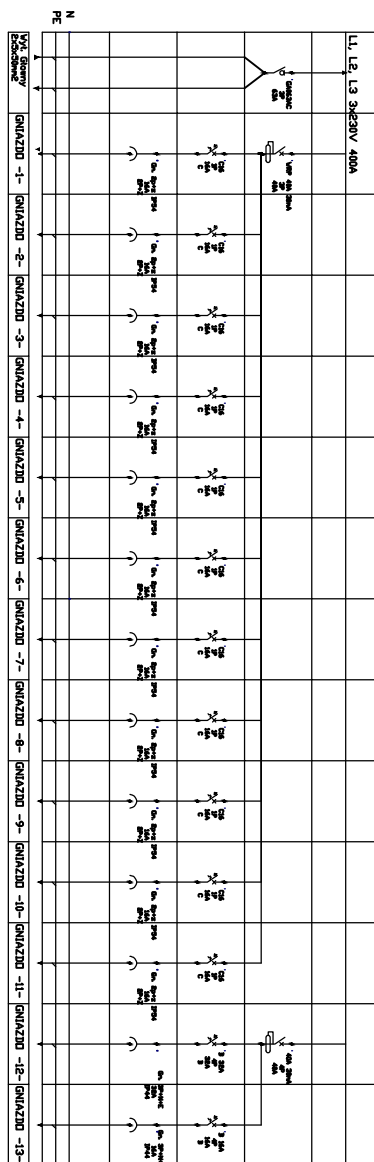
### Uwagi:

- Obudowa termoutwardzalna IP 44, gł. : 25mm (opcja IP54),
- Rozłącznik izolacyjny z napędem wyprowadzonym na ścianę boczną rozdzielnicy,
- Aparatura modułowa zabezpieczająca gniazda,
- Gniazda tablicowe proste IP44.



# RB 02b

## Schemat 1/1



### Informacje dodatkowe:

Opcjonalnie :

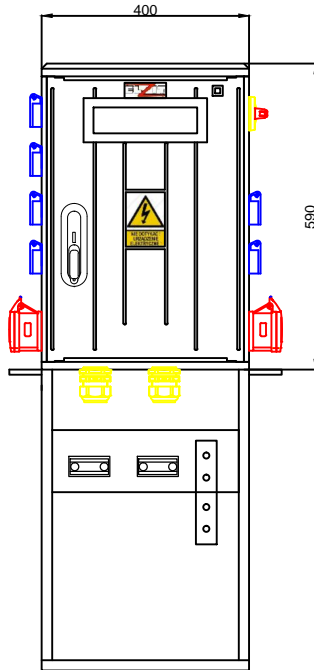
- obudowa w wykonaniu IP54 (standard IP44),,
- Gniazda IP67 (standard IP44),
- Dowolny kolor z palety RAL (standard 7035)
- Powłoka antygraffiti.
- wykonanie na prefabrykowanym fundamencie termoutwardzalnym (trwałe posadowienie w gruncie),

W celu otrzymania projektu dopasowanego do indywidualnych wymagań prosimy o kontakt na adres [biuro@elzit.pl](mailto:biuro@elzit.pl)

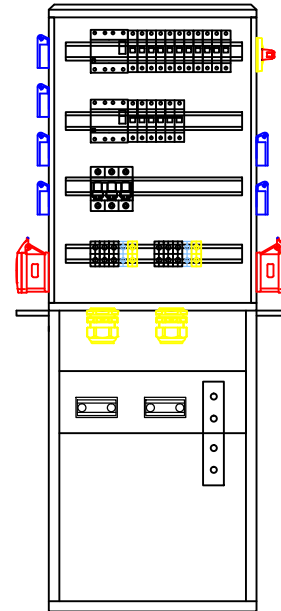


## RB 02c

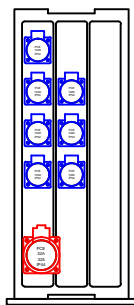
### Wymiary



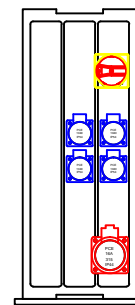
### Rozm. aparatów



### Rozm. Gniazd (L)



### Rozm. Gniazd (R)



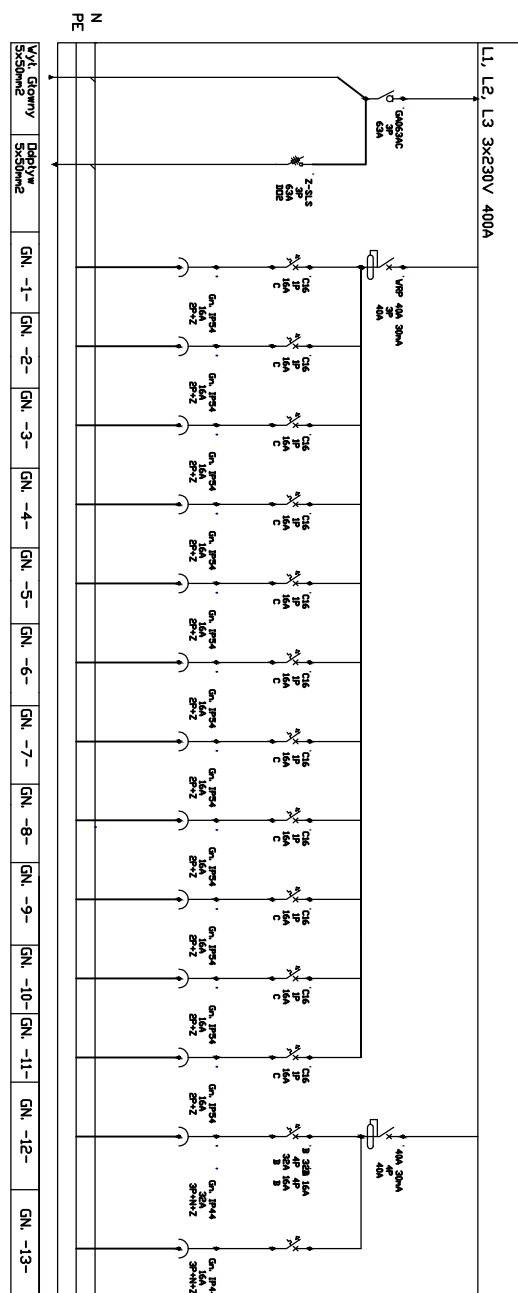
### Uwagi:

- Obudowa termoutwardzalna IP 44, gł. : 25mm (opcja IP54),
- Rozłącznik izolacyjny z napędem wyprowadzonym na ścianę boczną rozdzielnicy,
- Aparatura modułowa zabezpieczająca gniazda,
- Gniazda tablicowe proste IP44.



# RB 02c

## Schemat 1/1



### Informacje dodatkowe:

Opcjonalnie :

- obudowa w wykonaniu IP54 (standard IP44),,
- Gniazda IP67 (standard IP44),
- Dowolny kolor z palety RAL (standard 7035)
- Powłoka antygraffiti.
- wykonanie na prefabrykowanym fundamencie termoutwardzalnym (trwałe posadowienie w gruncie),

W celu otrzymania projektu dopasowanego do indywidualnych wymagań prosimy o kontakt na adres [biuro@elzit.pl](mailto:biuro@elzit.pl)